



Algu pārskats Pro

**Veselības programmas attīstības speciālists -
Apdrošināšana**

Apdrošināšana

17.4.2019

Veselības programmas attīstības speciālists - Apdrošināšana

Kopējā neto alga
(mediāna)

562 EUR

Reģions: Latvija

Darba pieredze Jaunākais speciālists (līdz 2 gadu pieredze)

Uzņēmuma lielums: visi uzņēmuma lielumi

Izglītība: visi izglītības līmeņi

Paraugs: 13 dalībnieki

Pamata terminu skaidrojums

Metodoloģija

Algu pārskatā tiek ņemta vērā ne tikai amata pozīcija un reģions, bet arī darba pieredzes ilgums, uzņēmuma lielums un darba ņēmēja vecums. Pārskats apkopo pamatinformāciju par atlasīto amata pozīciju, vienlaikus iekļaujot arī citus kritērijus. Rezultāts atspoguļo gan pamatalgu, gan kopējo neto atalgojumu. Papildus vidējās darba algas rādītājam, ir iespējams redzēt algas sadalījumu, kas izteikts ar pamata procentilēm.

Kopējais neto atalgojums

Papildus mēneša neto pamatalgai, kopējais neto atalgojums ietver gada laikā gūtos finansiālos labumus (Ziemassvētku prēmiju, citas prēmijas un piemaksas) un atalgojuma mainīgo daļu.

1. decile

10% darbinieku nopelna mazāk par noteikto vērtību

1. kvartile

25% darbinieku nopelna mazāk par noteikto vērtību

Mediāna

Puse darbinieku nopelna mazāk / vairāk par noteikto vērtību

3. kvartile

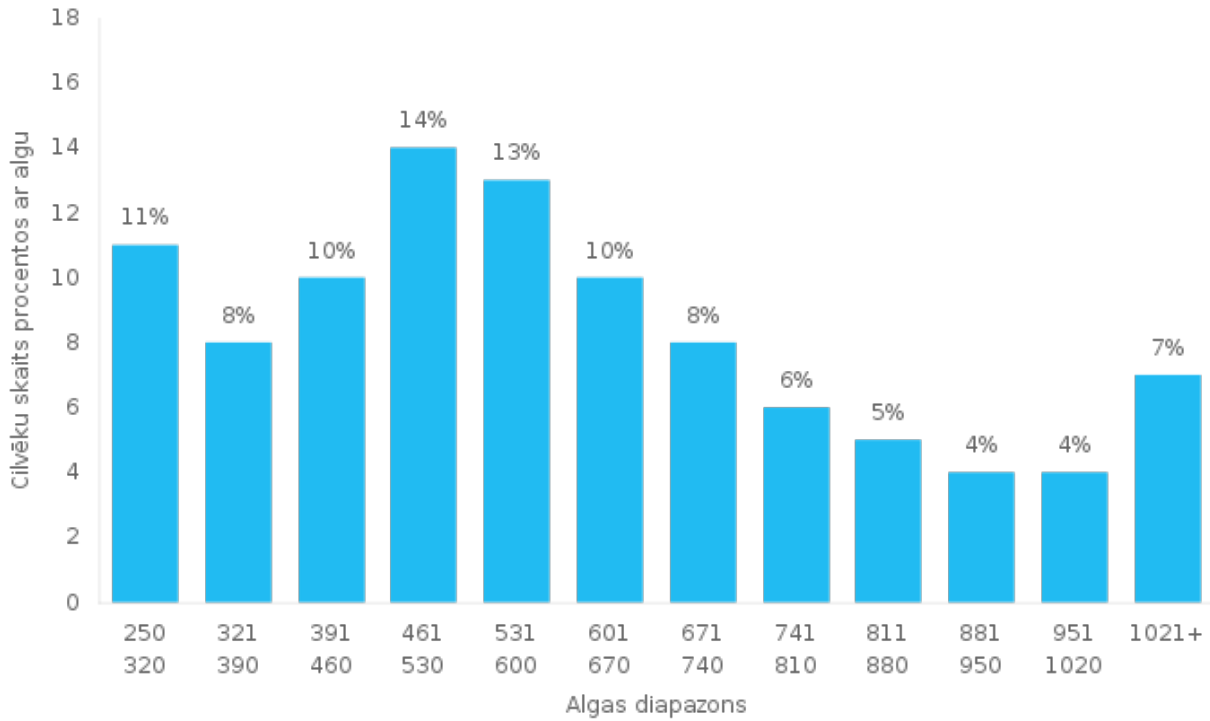
25% darbinieku nopelna vairāk par noteikto vērtību

9. decile

10% darbinieku nopelna vairāk par noteikto vērtību

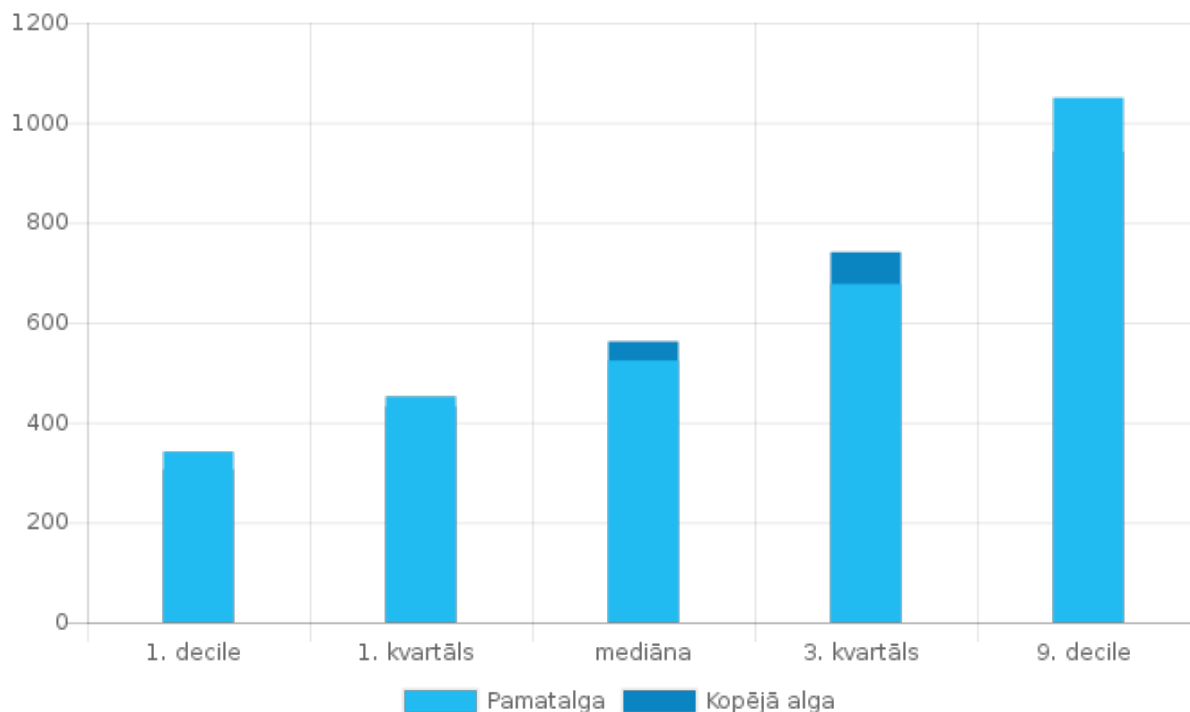
Algas diapazons

Reģions: Latvija | Darba pieredze Jaunākais speciālists (līdz 2 gadu pieredze)



Algas diapazons

Reģions: Latvija | Darba pieredze Jaunākais speciālists (līdz 2 gadu pieredze)

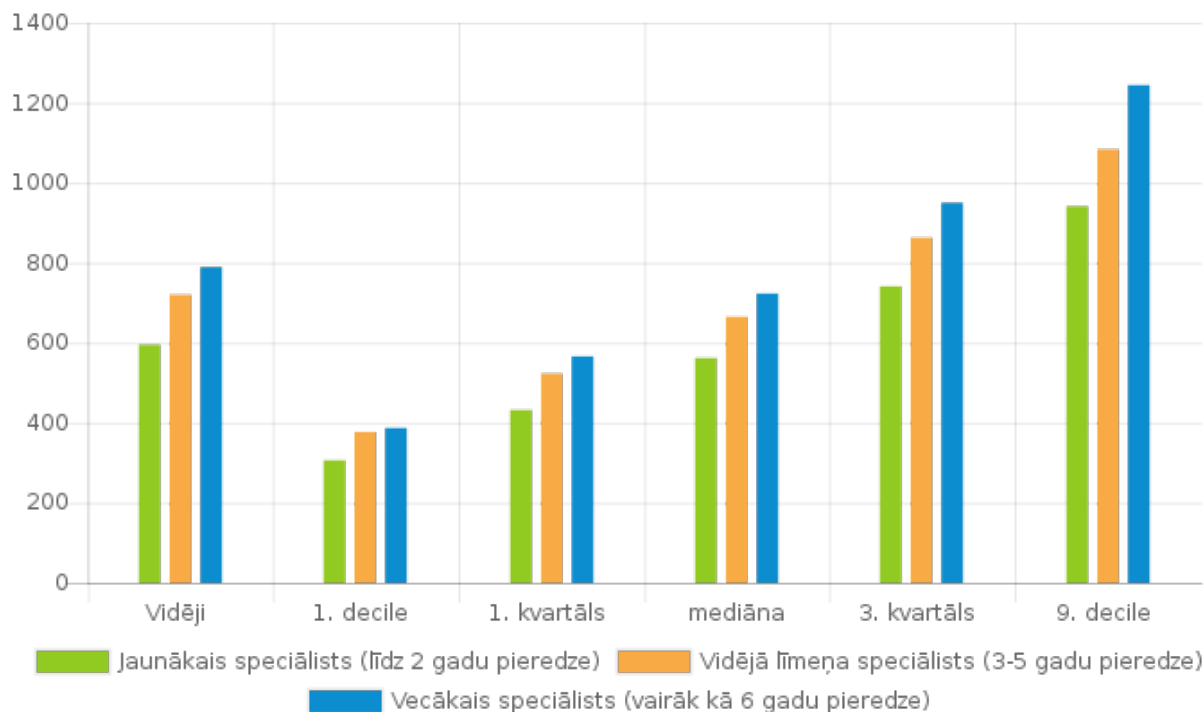


	Vidēji	1. decile	1. kvartāls	mediāna	3. kvartāls	9. decile
Pamatalga	588	341	452	524	677	1 050
Kopējā alga	595	306	432	562	741	942

*Kopējā mēneša atalgojumā ir iekļauta mēneša pamatalga un proporcionāla daļa no visa gada laikā saņemtajiem finansiālajiem labumiem (Ziemassvētku prēmija, bonusi, piemaksas) un ikmēneša algas mainīgā alga.

Algas pēc darba pieredzes

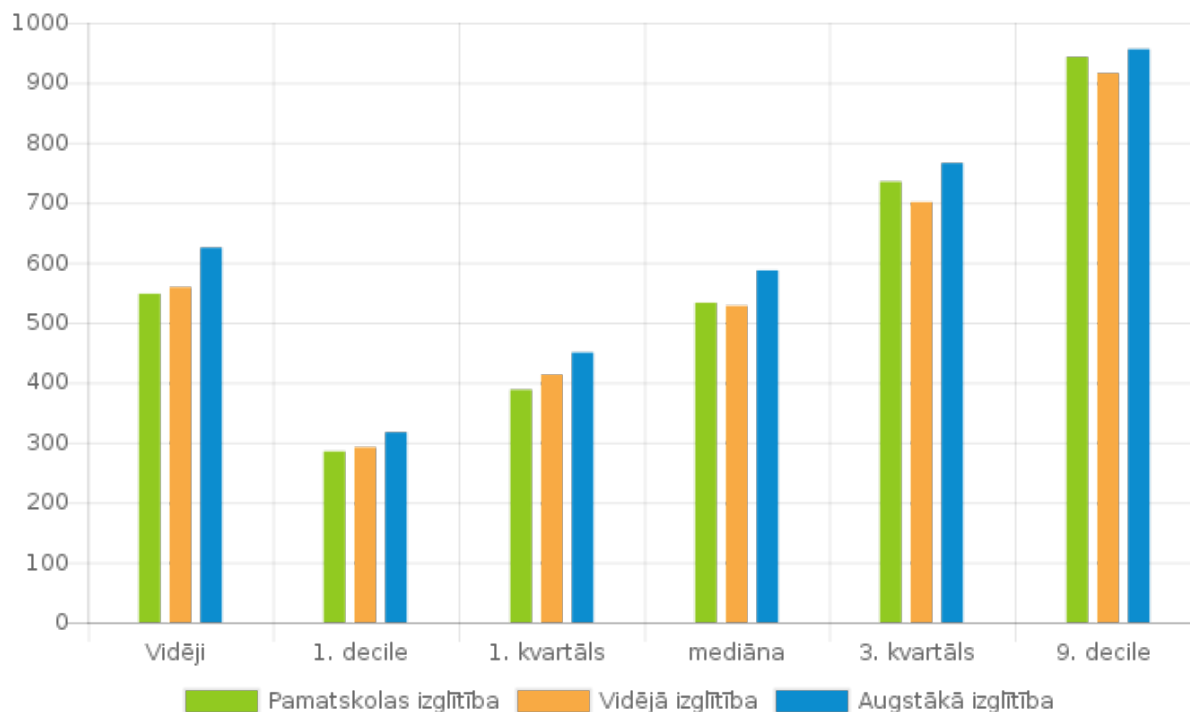
Reģions: Latvija



	Vidēji	1. decile	1. kvartāls	mediāna	3. kvartāls	9. decile
Jaunākais speciālists (līdz 2 gadu pieredze)	595	306	432	562	741	941
Vidējā līmeņa speciālists (3-5 gadu pieredze)	720	377	523	665	863	1 084
Vecākais speciālists (vairāk kā 6 gadu pieredze)	789	387	566	723	950	1 244

Alga pēc izglītības

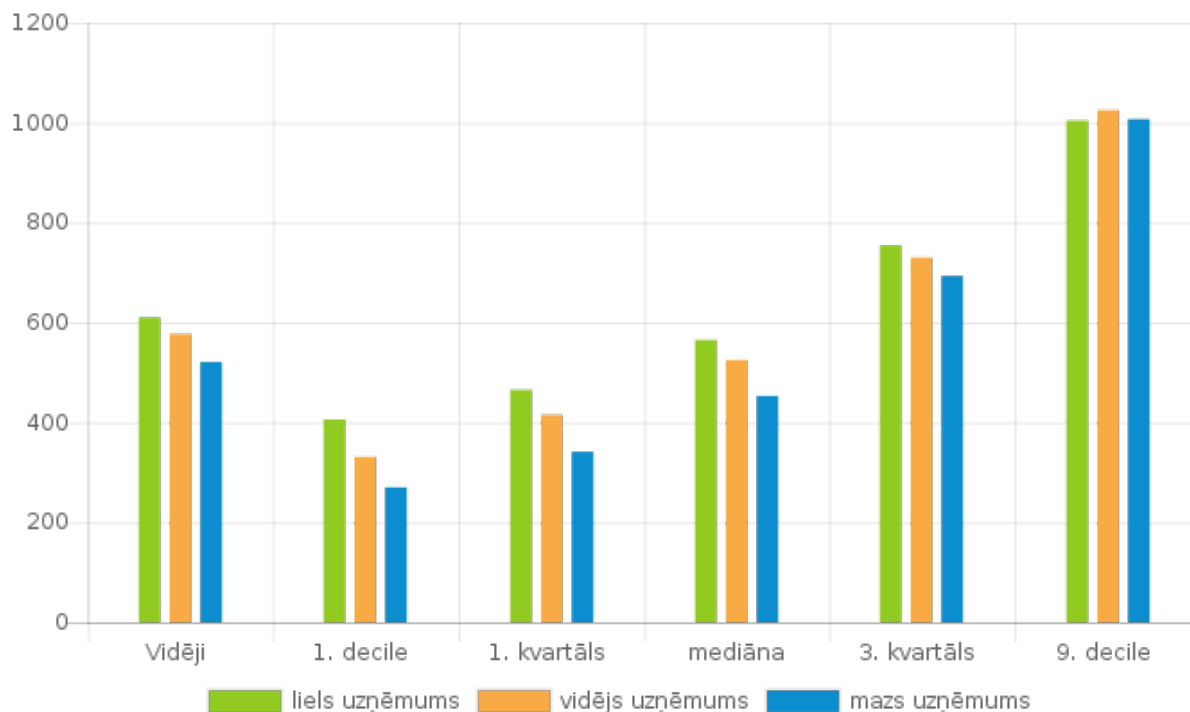
Reģions: Latvija | Darba pieredze Jaunākais speciālists (līdz 2 gadu pieredze)



	Vidēji	1. decile	1. kvartāls	mediāna	3. kvartāls	9. decile
Pamatskolas izglītība	548	285	388	533	735	943
Vidējā izglītība	559	292	413	528	701	916
Augstākā izglītība	625	317	450	587	766	956

Algas pēc uzņēmuma lieluma

Reģions: Latvija | Darba pieredze Jaunākais speciālists (līdz 2 gadu pieredze)



	Vidēji	1. decile	1. kvartāls	mediāna	3. kvartāls	9. decile
liels uzņēmums	610	406	465	565	754	1 004
vidējs uzņēmums	577	331	415	525	730	1 025
mazs uzņēmums	521	270	341	453	693	1 007

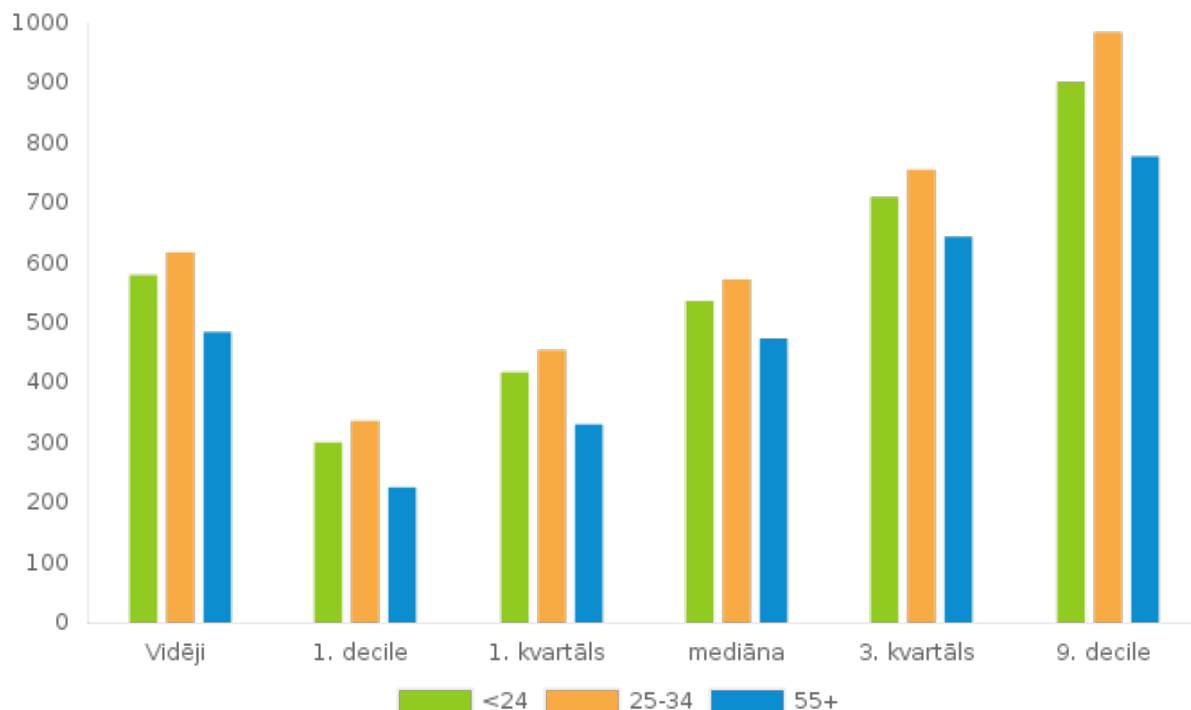
Algas pēc reģioniem

Darba pieredze Jaunākais speciālists (līdz 2 gadu pieredze)

	Vidēji	1. decile	1. kvartāls	mediāna	3. kvartāls	9. decile
Rīga	643	441	511	592	775	1 117
Rīgas rajons, Jūrmala	662	430	525	618	803	1 134
Daugavpils	426	315	331	378	518	860
Liepāja	473	307	346	418	598	964
Valmiera	481	381	384	415	583	922
Jelgava	593	326	458	556	741	1 102
Kurzeme	489	332	398	426	576	955
Vidzeme	538	344	384	466	669	1 016
Latgale	418	236	301	350	513	922
Zemgale	584	346	486	558	763	1 166

Algas pēc vecuma grupas

Reģions: Latvija | Darba pieredze Jaunākais speciālists (līdz 2 gadu pieredze)



	Vidēji	1. decile	1. kvartāls	mediāna	3. kvartāls	9. decile
<24	579	300	417	536	709	901
25-34	617	336	454	572	755	984
55+	484	225	330	473	643	777

Metodoloģija

Ievaddati

Darba ņēmējiem ir iespēja salīdzināt savu algu ar citiem darba ņēmējiem tajā pašā amatā un vienā reģionā. Visi, kuri aizpilda anketu ar 14 jautājumiem (no tiem 8 ir obligāti), kļūst par respondentiem un var brīvi iegūt algas salīdzinājumu. Katra respondenta dati ir derīgi vienu gadu, un norādītā informācija netiek mainīta. Visi algu aptaujas dati ir anonīmi.

Izvaddati

Pirms veikt faktiskos aprēķinus, datu paraugs tiek "attīrīts". Sākumā tiek filtrētas kļūdas, piemēram, negatīvi skaitļi vai galējās vērtības, piemēram, alga 1 Eur / mēnesī vai 10 milj. Eur / mēnesī. Otrais posms datu bāzes tīrīšanā ir atklāt dublikātu respondentu datus un

noteikt galējās vērtības. Tās tiek noteiktas konkrētiem amatiem, ņemot vērā reģionu (Rīgas reģions, reģions ārpus Rīgas). Galējo datu noteikšanas metode (datu noapaļošana) ir balstīta uz aptuvenu algu teorētisko sadalījumu pa pozīcijām atkarībā no reģiona.

Regresijas modelis

Algu pārskatos kopējais atalgojums un pamatalgas tiek aprēķinātas ar kvantilu regresiju. Tajos ņemtas vērā attiecības starp amata pozīcijām, reģioniem, uzņēmumu lielumu, darba ņēmēja izglītības līmeni, darba pieredzi un vecumu. Tā ir metode, kas ļauj novērtēt algu līmeni pat ar nelielu respondentu skaitu. Regresijas modelis aprēķina algu amata pozīcijā, ja datubāzē ir vismaz 20 respondentu. Tiek ņemts vērā respondentu skaits amata pozīcijā pēdējo 12 mēnešu laikā, bet, ja skaits ir mazāks, tad tiek apzināti dati arī par pēdējiem 24 un 36 mēnešiem. Regresijas modelis nodrošina datus atbilstoši uzņēmuma lielumam:

- › mazs (līdz 50 darbiniekiem),
- › vidējs (no 51 - 249 darbiniekiem),
- › liels (250 un vairāk darbinieku).

Apstrādājot datus par izglītības līmeņiem, regresijas modelis izšķir:

- › pamatskolas izglītību,
- › vidējo izglītību,
- › augstāko izglītību.

Darba pieredze amata pozīcijā tiek vērtēta trīs līmeņos:

- › jaunākais speciālists (līdz 2 gadu pieredze),
- › vidējā līmeņa speciālists (3-5 gadu pieredze),
- › vecākais speciālists (vairāk kā 6 gadu pieredze).

Kādos gadījumos rezultāti netiek parādīti

Neskatoties uz regresijas modeļa pielietošanu, ir iespējams, ka atalgojuma informācija šim amatam var netikt parādīta. Šāda situācija iespējama, ja izvēlētajā amata pozīcijā ir nepietiekams respondentu skaits, kā rezultātā algas aprēķins var nebūt uzticams.

Saistību atruna

Atbilstoši Slovērijas Republikas Likumam Nr. 618/2003 Coll., Autortiesību un Blakustiesību likumam (turpmāk tekstā saukts - Autortiesību likums), šajā dokumentā sniegtie pētījuma rezultāti ir uzskatāmi par oriģināldarbu, kas atrodas tiesiskā aizsardzībā saskaņā ar Autortiesību likuma noteikumiem. Darba autors vai persona, kura ir tiesīga realizēt izpildāmo pētījumu ir uzņēmums Profesia s.r.o.

Bez iepriekšējas rakstiskas autora piekrišanas, lietotājam nav atļauts ražot šo darbu kopijas, publiski izplatīt darba oriģinālu vai tā kopiju, to pārdodot vai nododot īpašuma tiesības citā veidā, izmantojot izīrēšanu vai aizdošanu. Tāpat nepieciešama autora piekrišana darba rediģēšanai, ieskaitot darbu antoloģiju. Jebkura nesankcionēta apstrāde,

izmantojot, autora darba izīrēšanu un redigēšanu bez autora piekrišanas vai pārkāpjot Autortiesību likumu, ir aizliegta. Izmantojot šo dokumentu citiem mērķiem, bez iepriekšējas autora piekrišanas, ir aizliegta.

Kontakti

CV-Online Latvia SIA
Baznīcas iela 20/22-30
Rīga, LV-1010
Latvija

info@algas.lv